



4.1 Fotodokumentacija - vizualni pregled

KAZALO

A. ZUNANJOST OBJEKTA	2
1. JZ stranica objekta (slike od 1 do 9)	2
2. JV stranica objekta (slike 10 in 11)	6
2. SZ stranica objekta (slika 12)	7
2. Uvozno izvozna klančina (slike od 13 do 21)	8
B. NOTRANJOST OBJEKTA	12
1. Parkirna garaža (slike od 22 do 31)	12
2. Prostori kegljišča (slike od 32 do 40)	16

A. ZUNANJOST OBJEKTA

1. JZ stranica objekta (slike od 1 do 9)



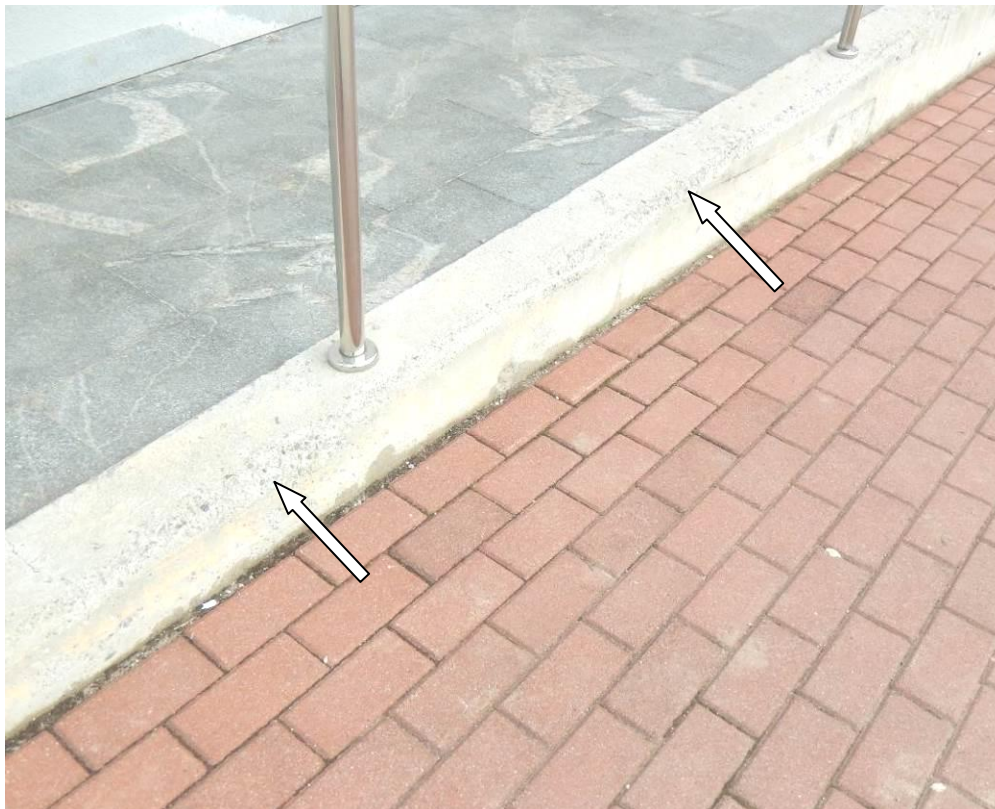
Slika 1: Pogled na JZ stranico obravnavanega objekta



Slika 2: Na JZ strani objekta je na stiku fasadnega podzidka (cokla) in pohodno klančino vidna rega. Obstoječe stopnišče s kamnito finalno oblogo se je posedlo v globino do ca. 2 cm



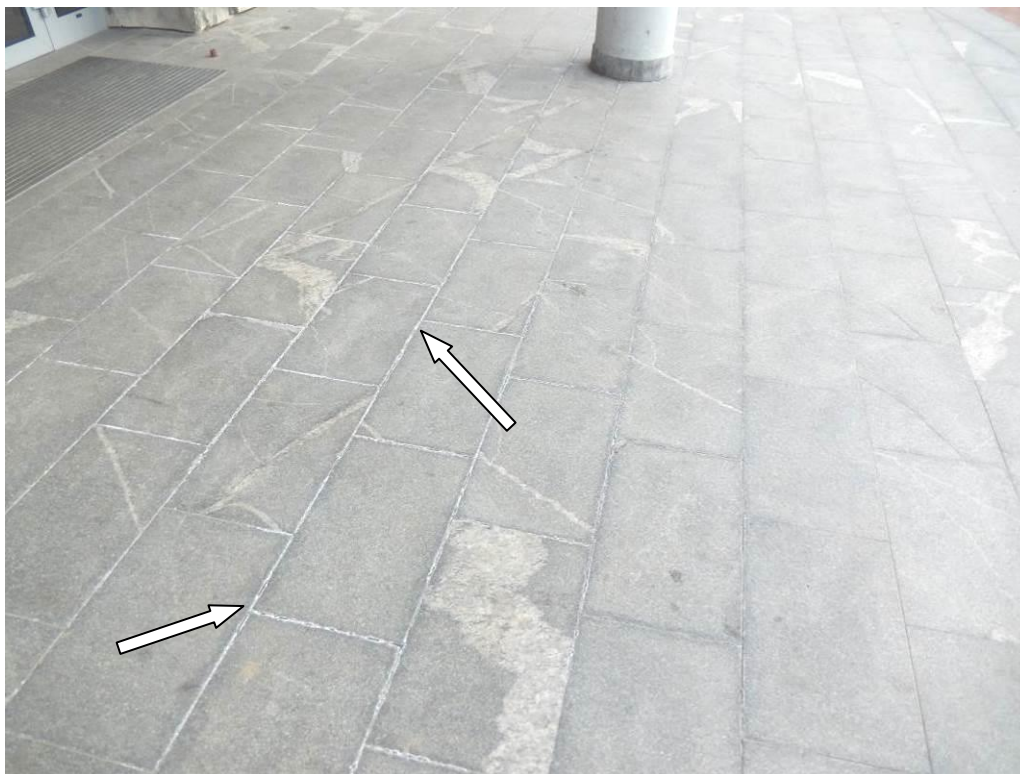
Slika 3: Na JZ strani objekta je na stiku fasadnega podzidka (cokla) in pohodno klančino vidna reza. Obstoječe stopnišče s kamnito finalno oblogo se je posedlo v globino do ca. 2 cm



Slika 4: Na betonskem parapetu na lokaciji klančine pri vhodu v obravnavani objekt se pojavljajo sledovi krušenja vrhnjih plasti betona



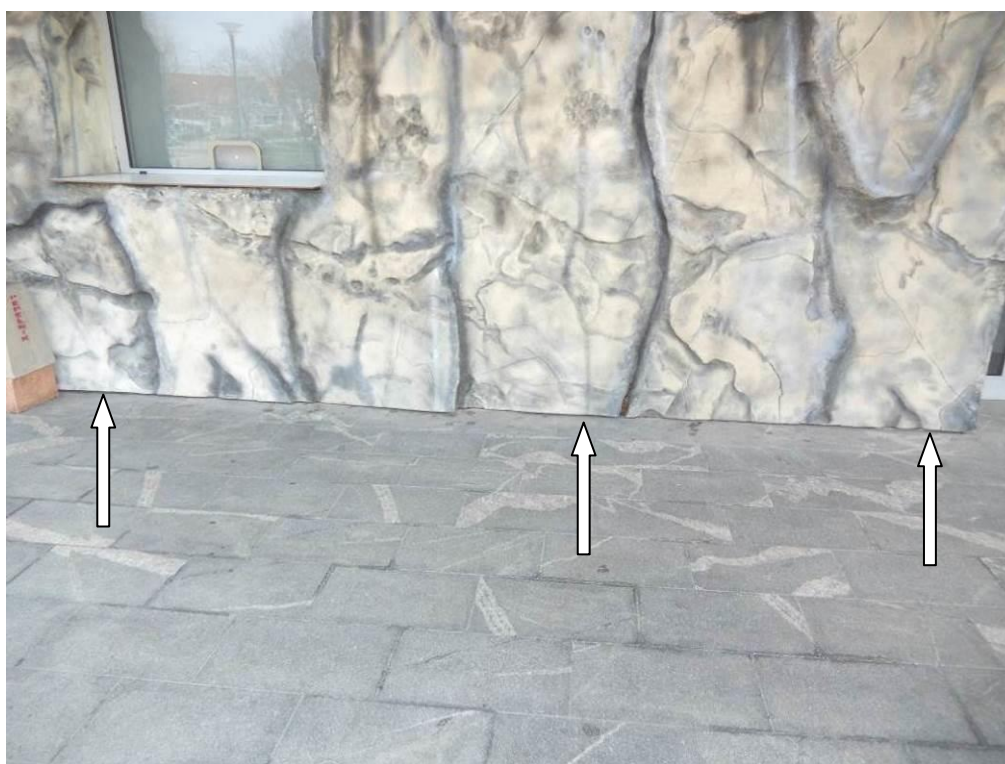
Slika 5: Na finalni oblogi stopnišča, terase in klančine (kamnite plošče) pred vhodom v obravnavani objekt so vidni sledovi vlaženja (beli madeži kot posledica siganja



Slika 6: Na finalni oblogi stopnišča, terase in klančine (kamnite plošče) pred vhodom v obravnavani objekt so vidni sledovi vlaženja (beli madeži kot posledica siganja



Slika 7: Na lokaciji stopnišča se na stikih med vertikalno in horizontalno finalno oblogo stopnišča (kamnite plošče) pojavljajo izraziti vidni znaki zatekanja in plasti sige



Slika 8: Na stiku finalne obloge terase (zunanji podest) pred vhodom v obravnavani objekt in reliefni fasadi (plezalna stena) je prisotna rega. Obstoječi zunanji podest s kamnito finalno oblogo se je posedel v globino do ca. 2,5 cm



Slika 9: Na stiku finalne obloge terase (zunanji podest) pred vhodom v obravnavani objekt in reliefni fasadi (plezalna stena) je prisotna rega. Obstoječi zunanji podest s kamnito finalno oblogo se je posedel v globino do ca. 2,5 cm

2. JV stranica objekta (sliki 10 in 11)



Slika 10: Na JV strani objekta se na betonskih stopnicah, ki vodijo do požarnega stopnišča pojavljajo sledovi krušenja vrhnjih plasti betona



Slika 11: Na vzhodnem vogalu pri prostorih delavnice se na betonskem parapetu in stopnišč pojavljajo sledovi krušenja vrhnjih plasti betona

2. SZ stranica objekta (slika 12)



Slika 12: Na SZ strani objekta se na lokaciji stika reliefne fasade (plezalna stena) in betonskih tlakovcev pojavlja rega

2. Uvozno izvozna klančina (slike od 13 do 21)



Slika 13: Pogled na uvozno izvozno klančino



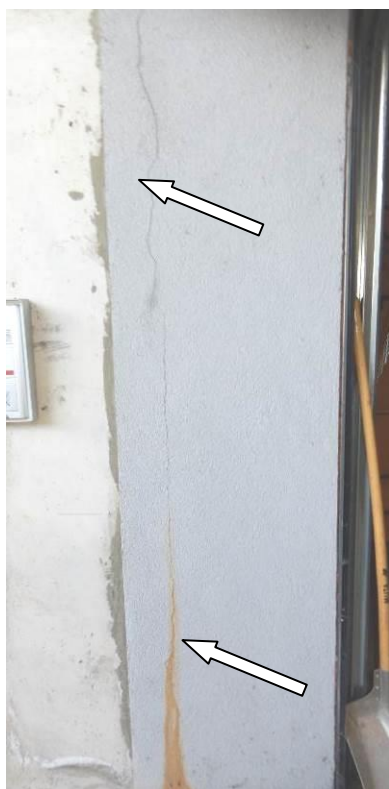
Slika 14: Na površini AB obodne stene uvozne izvozne klančine se pojavljajo sledovi zamakanja iz »juvidur«
cevi



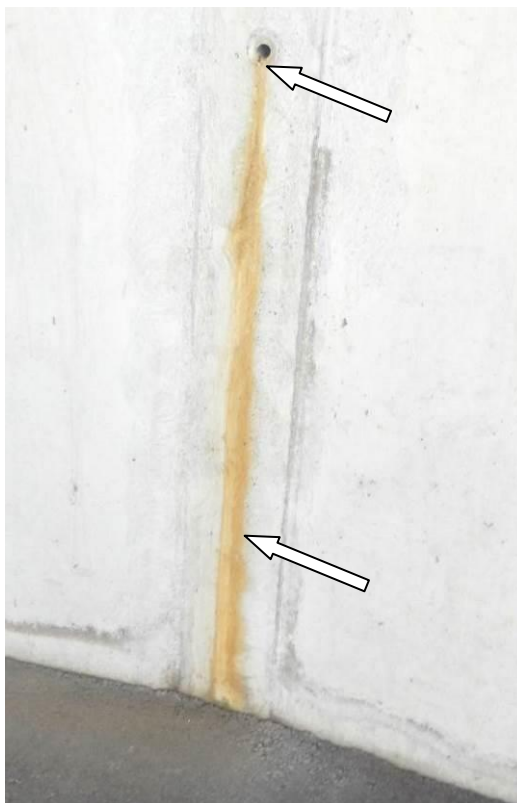
Slika 15: Na površini AB obodne stene uvozne izvozne klančine je mestoma vidna korodirana armatura z minimalno ali brez zaščitnih plasti betona



Sliki 16 in 17: Na površini AB obodne stene uvozne izvozne klančine se na nekaj lokacijah pojavljajo razpoke širine do 0,5 mm s vertikalno tendenco poteka



Sliki 18 in 19: Na lokaciji vhoda v obravnavano parkirno garažo je na površini AB obodne stene uvozne izvozne klančine vidna razpoka širine so 1,8 mm s vertikalno tendenco poteka



Slika 20: Na površini AB obodne stene uvozne izvozne klančine se na nekaj lokacijah pojavljajo sledovi zamakanja iz »juvidur« cevi



Slika 21: Na površini AB obodne stene uvozne izvozne klančine se na nekaj območjih prisotna mesta delno segregiranega in slabo zalitega betona

B. NOTRANJOST OBJEKTA

1. Parkirna garaža (slike od 22 do 31)



Slika 22: Pogled na obravnavano parkirno garažo



Slika 23: Na obodnih AB stenah na lokaciji preboja pločevinastega požarnega prezračevalnega kanala na skrajni SV stranici objekta je prisotno izrazito zamakanje



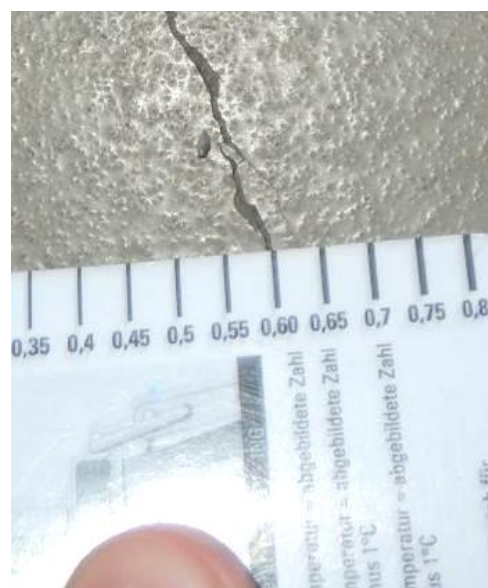
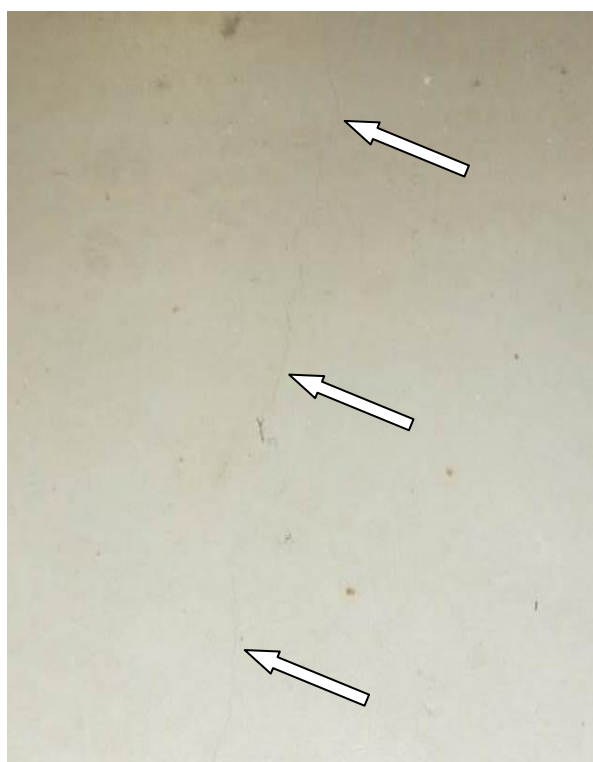
Slika 24: Na AB obodni vkopani steni so vidni sledovi zamakanja iz »juvidur« cevi



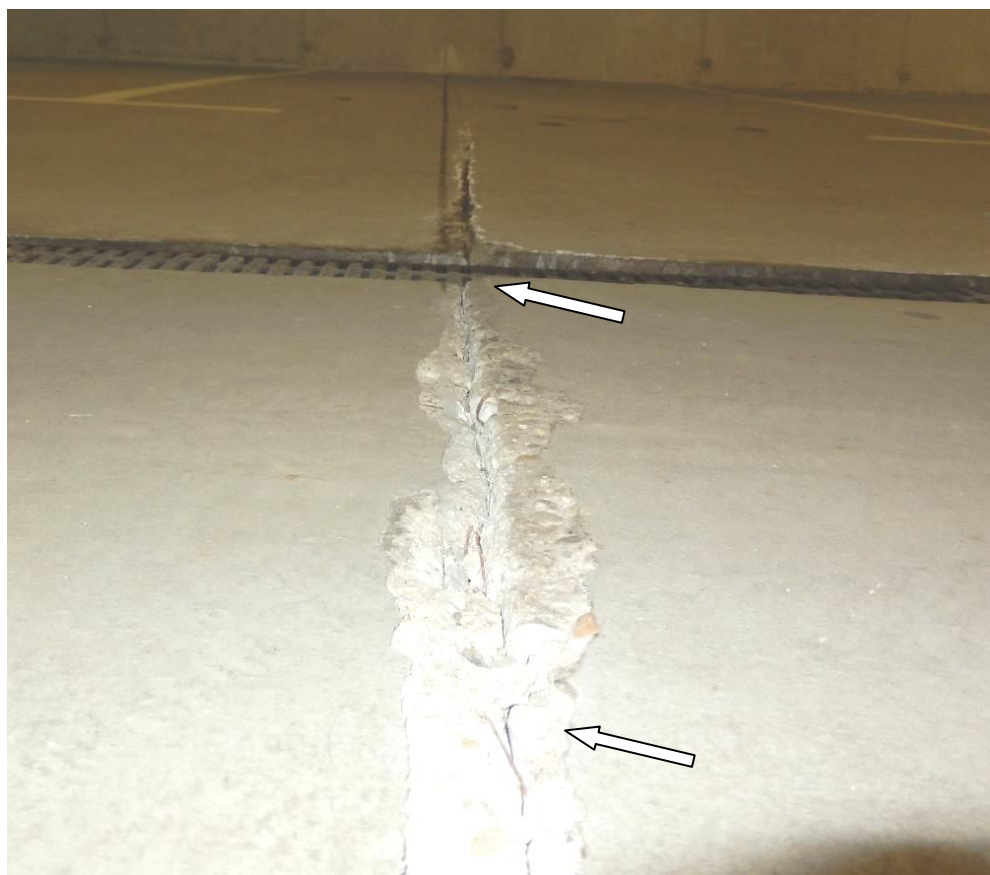
Slika 25: V liniji stikov AB obodna vkopana stena in AB obodna vkopana stena se pojavljajo sledovi zamakanja (siga)



Slika 26: Na površini AB obodne vkopane stene parkirne garaže se mestoma pojavljajo razpoke s vertikalno tendenco poteka. Na teh mestih so vidni tudi sledovi zamakanja (siga) iz razpok



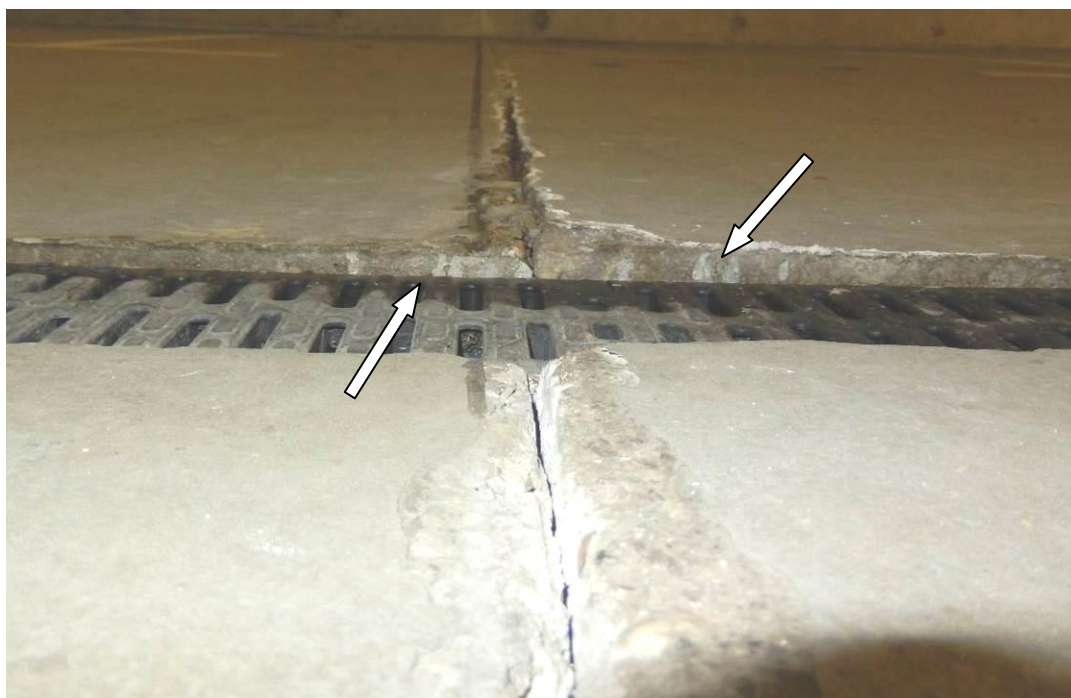
Sliki 27 in 28: V tlaku parkirne garaže so na več mestih prisotne razpoke širine do 0,6 mm



Slika 29: V liniji poteka dilatacije je v AB plošči parkirne garaže kleti je epoksidni premaz odstopil, prisotni so okruškui in razpoke v beton ter krušenje zgornjih plasti betona

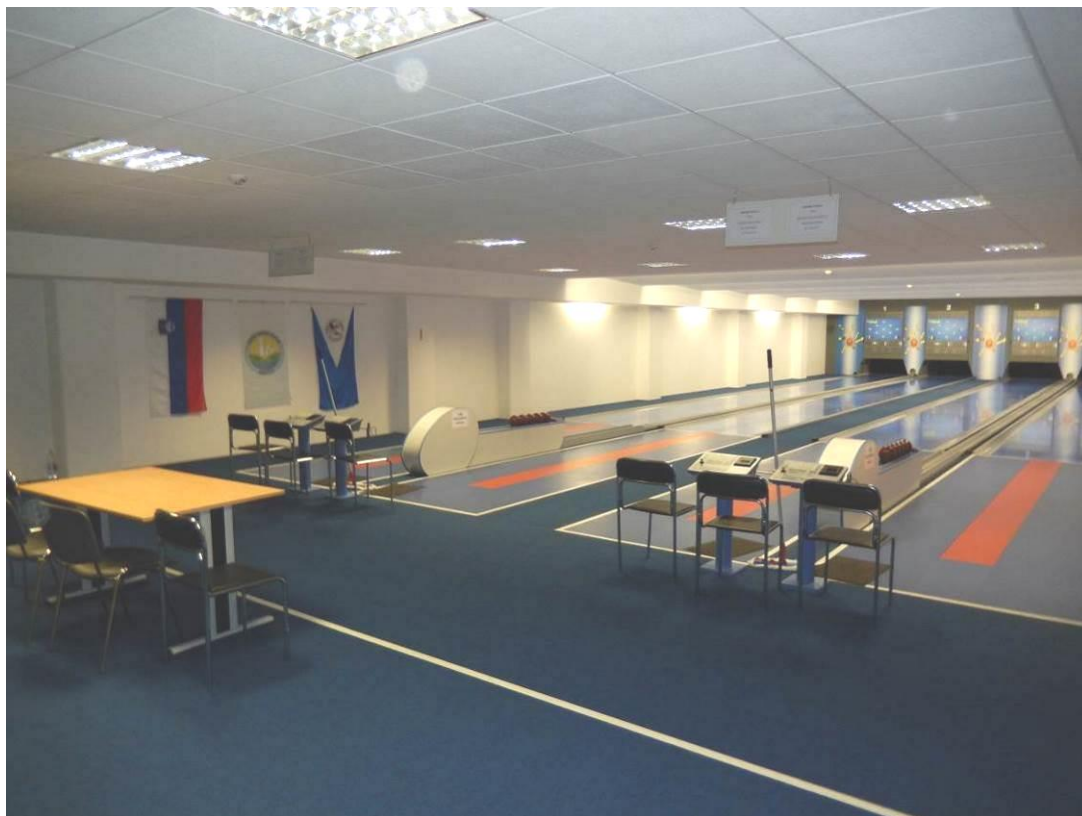


Slika 30: V liniji poteka dilatacije je v AB plošči parkirne garaže kleti je epoksidni premaz odstopil, prisotni so okruški in razpoke v beton ter krušenje zgornjih plasti betona



Slika 31: V parkirni garaži se na lokaciji dilatacije, ki poteka od SZ-JV strani neba pojavlja dvigovanje AB plošče na stiku dilatacije. Pri tem so prisotni okruški in razpoke v beton ter krušenje zgornjih plasti betona

2. Prostor kegljišča (slike od 32 do 40)



Slika 32: Pogled na del prostora kegljišča



Slika 33: Na površini celotne AB obodne vkopane stene in AB stebrov v prostorih kegljišča so prisotni sledovi zamakanja iz »juvidur« cevi



Slika 34: Na površini celotne AB obodne vkopane stene in AB stebrov v prostorih kegljišča so prisotni sledovi zamakanja iz »juvidur« cevi



Slika 35: Na površini celotne AB obodne vkopane stene in AB stebrov v prostorih kegljišča so prisotni sledovi zamakanja iz »juvidur« cevi



Slika 36: Po celotni liniji stika AB obodna vkopana in AB plošča na skrajni JV in SV stranici objekta so vidni izraziti sledovi zamakanja



Slika 37: Na lokaciji prebojev na AB obodni vkopani steni na skrajni JV stranici objekta se pojavljajo sledovi zamakanja



Slika 38: Na površini AB obodne vkopane stene prostorov kegljišča se mestoma pojavljajo razpoke z vertikalno tendenco poteka. Na teh mestih so vidni tudi sledovi zamakanja iz razpok



Sliki 39 in 40: Na lokaciji kegljišča na stiku AB obodna vkopana stena in AB plošča na skrajni SV stranici objekta so vidni sledovi zamakanja iz obravnavanega stika